

分筆計画図

多治見市大原町(6区画) / 1～3号地

所在地：多治見市大原町1丁目39-1を分筆

1号地

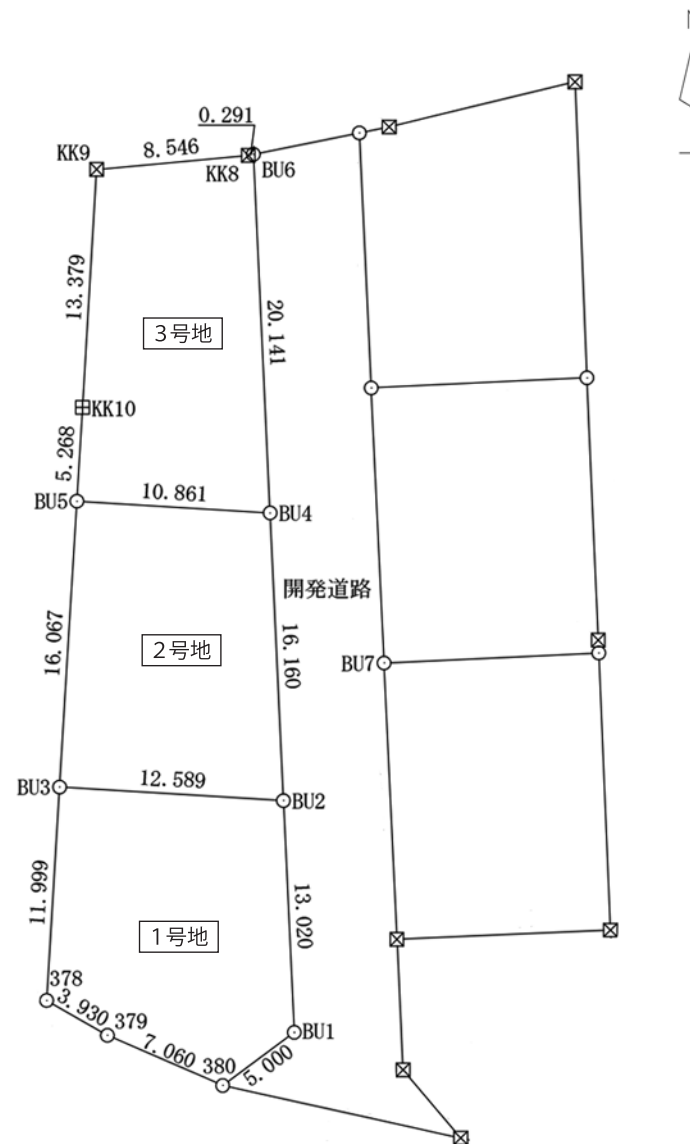
地番	区画①			
NO	Xn	Yn	Yn+1-Yn-1	Xn・(Yn+1-Yn-1)
380	-72775.592	-7238.007	10.489	-763343.184488
BU1	-72772.613	-7233.992	3.409	-248081.837717
BU2	-72759.607	-7234.598	-13.172	958389.543404
BU3	-72758.845	-7247.164	-13.292	967110.567740
378	-72770.822	-7247.890	2.683	-195244.115426
379	-72772.775	-7244.481	9.883	-719213.335325
合計				-382.361812
合計面積				191.1809060
地積				191.18 m ²

2号地

地番	区画②			
NO	Xn	Yn	Yn+1-Yn-1	Xn・(Yn+1-Yn-1)
BU2	-72759.607	-7234.598	11.813	-859509.237491
BU4	-72743.465	-7235.351	-11.594	843387.733210
BU5	-72742.807	-7246.192	-11.813	859310.779091
BU3	-72758.845	-7247.164	11.594	-843566.048930
合計				-376.774120
合計面積				188.3870600
地積				188.38 m ²

3号地

地番	区画③			
NO	Xn	Yn	Yn+1-Yn-1	Xn・(Yn+1-Yn-1)
BU4	-72743.465	-7235.351	9.902	-720305.790430
BU6	-72723.346	-7236.290	-1.224	89013.375504
KK8	-72723.403	-7236.575	-8.795	639602.329385
KK9	-72724.193	-7245.085	-9.298	676189.546514
KK10	-72737.549	-7245.873	-1.107	80520.466743
BU5	-72742.807	-7246.192	10.522	-765399.815254
合計				-379.887538
合計面積				189.9437690
地積				189.94 m ²



※掲載の測量情報の使用は閲覧・参考目的に限ります。正式な契約調査等には使用しないようお願い致します