

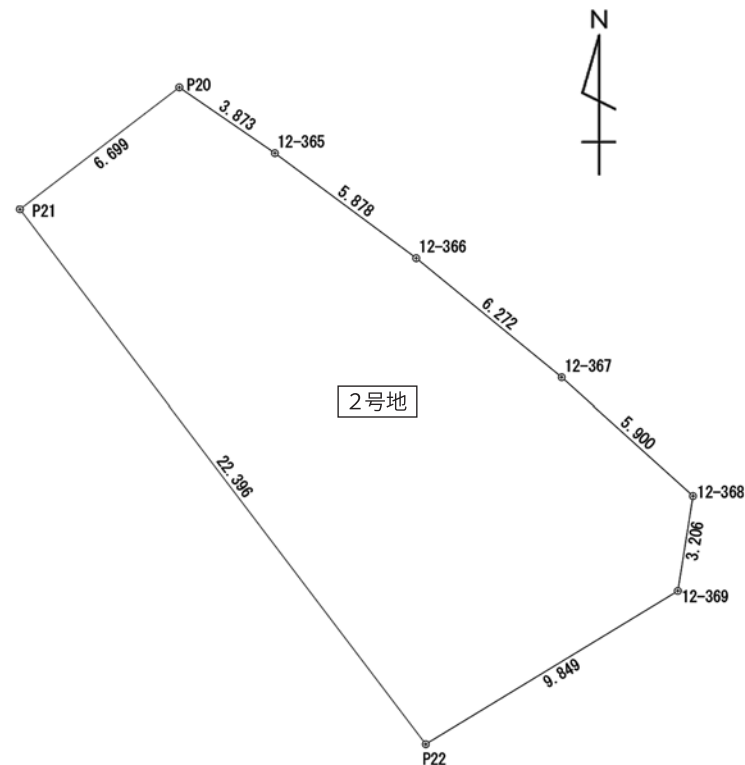
分筆計画図

土岐市泉町久尻(2区画) / 2号地

所在地：土岐市泉町久尻字新土岐津東町19番6を分筆

2号地

NO	X _n	Y _n	X _n × (Y _{n+1} - Y _{n-1})	距離
P20	-71414.899	1186.418	607812.205389	6.699
P21	-71418.969	1181.097	-587135.344149	22.396
P22	-71436.807	1194.639	-1568609.408106	9.849
12-369	-71431.691	1203.055	-637313.547102	3.206
12-368	-71428.525	1203.561	276928.391425	5.900
12-367	-71424.576	1199.178	659748.808512	6.272
12-366	-71420.604	1194.324	683495.180280	5.878
12-365	-71417.096	1189.608	564623.560976	3.873
合計			-450.152775	
合計面積			225.0763875	
地積			225.07 m ²	



※掲載の測量情報の使用は閲覧・参考目的に限ります。正式な契約調査等には使用しないようお願い致します