

6,480万円

※土地代込 ※諸経費別 ※消費税込

※指定仲介業者あり(仲介手数料はかかりません)

住居エリアには30帖以上のLDK! 屋上付き!
けやき通り・国道248号・19号へのアクセス良好!
ドラッグストア・コンビニなど周辺施設も充実!

この物件の
Google Map

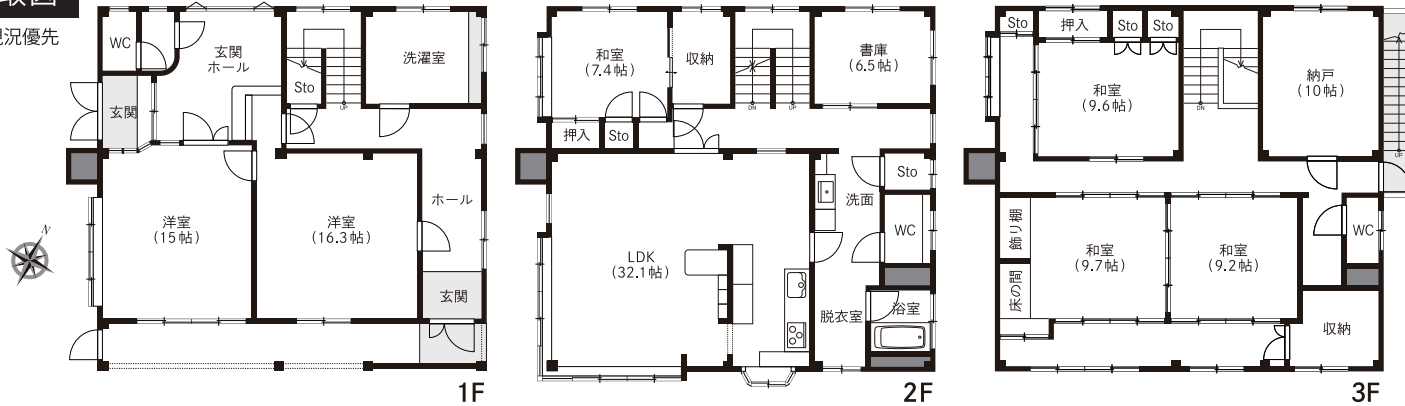


この物件の
詳細ページ



間取図

※現況優先



写真



設備仕様	オール電化	・キッチン / IH キッキングヒーター (3口) / カップボード / 洗面化粧台 / 浴槽 / トイレ (3ヶ所)
		・フローリング / 畳 / 収納 / 押入 / 床の間 / 飾り棚 / 出窓 / 照明器具 / 外部物置 / 屋上

周辺環境

- ・小泉小学校 徒歩約29分
- ・クスリのアオキ 宝町店 徒歩約2分
- ・ファミリーマート多治見太平町五丁目店 徒歩約5分
- ・スーパーマーケットバロー多治見店 徒歩約9分

土地面積	465㎡ (140.66坪)	構造階数	鉄骨造3階建	延べ床面積	366.38㎡ (110.82坪) [1F: 108.20㎡ / 2F: 129.09㎡ / 3F: 129.09㎡]			取引形態	売主
所在地	多治見市宝町2丁目49-1	地目	雑種地 (現況: 宅地)	都市計画	市街化区域	駐車場	9台(※車種による)	現況	空家
交通	JR中央本線「多治見」駅 徒歩約15分(約1,200m)	建ぺい率	60%	用途地域	第1種住居地域	土地の権利	所有権	入居可能時期	即入居可 (残代金精算後)
		容積率	200%	接道状況	南西側の公道(幅員約6.8m)に約11.6m接面する			築年月	S57/10(築43年)
学区	小泉小学校・小泉中学校	設備	公営水道 / 公共下水 / 中部電力	その他の制限	法22条区域 / 景観法 / 盛土規制法 / 都市再生特別措置法	備考	固定資産税(令和7年度)228,500円		

※各施設の距離・時間は地図上の道路距離をもとに(徒歩1分=80m / 車1分=400m)として概算。信号待ち時間等は含まず ※面積計測方式:公簿(実測時多少の増減が発生する場合あり)

Panasonic Builders Group | パナソニックビルダーズグループ

AIMOKU 愛岐木材住建株式会社 岐阜県土岐市泉西原町1丁目4番地の1

宅地建物取引業免許 岐阜県知事(10)第2702号 / 建設業許可 岐阜県知事(特-6)第7798号
一級建築士事務所 岐阜県知事登録 第12856号 / (社)岐阜県宅地建物取引業協会会員

0572-55-4051

(お電話受付時間: 9:00~18:00)

LINE公式アカウント

@aimoku



家サイト



土地サイト



Instagram



Youtube



お問い合わせはお電話またはLINEにて承ります!