

3,180万円

※土地代込 / リフォーム・外構工事費用込 ※消費税込 ※諸経費別

2026年7月 リノベーション工事完了予定!

ミニマルな暮らしを実現する平屋住宅にリノベーション!

ウッドデッキでつながる外部コンテナ付! 南面道路の立地!

この物件の
Google Mapこの物件の
詳細ページ

物件仕様

設備仕様

システムキッチン / IH キッキングヒーター (3口ワイド) / フロントオープン食洗機 / システムバス / 追焚機能 / ガス給湯器 / 洗面化粧台 / トイレ1ヶ所 / 温水洗浄便座 / フロアタイル / クローゼット / 照明器具 / エアコン (1台) / ペアガラス / モニター付インターホン / ダブルロックドア / 駐車場 / 庭

リフォーム内容

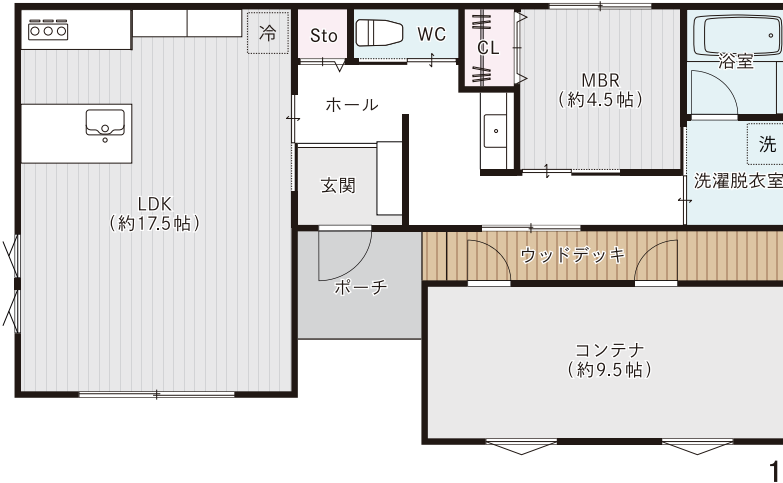
- 2026年7月末 リフォーム完了予定
- 【水回り】キッチン / 浴室 / 洗面 / トイレ
- 【内装】壁・天井のクロス貼替 / 床材の張替 / サッシ・建具・照明器具の交換
- 【外装】外壁塗装

その他

- 2026年8月末 外構工事完了予定

間取図

- ✓ 作業スペースが広くとれる PanasonicのII型キッチン
- ✓ ウッドデッキでつながる コンテナハウスを増設
- ✓ グレーを基調にしたモダンな内観
- ✓ エアコン付き (1台)



写真



※施工完了予想イメージ

周辺環境

- ・肥田小学校 徒歩約19分
- ・肥田中学校 徒歩約17分
- ・バロー土岐店 徒歩約2分
- ・V・dug土岐肥田店 徒歩約2分
- ・ファミリーマート土岐朝日町店 徒歩約7分

物件概要

土地面積	230.46㎡ (69.71坪) 予定	建物面積	74.49㎡ (22.53坪) [※コンテナ(15.70㎡)含む]		間取り	1LDK (+外部コンテナ)	駐車場	4台 (車種による)	
所在地	土岐市肥田浅野元町1丁目11番を分筆予定	構造階数	木造1階建	地目	宅地	都市計画	非線引き区域	築年月	H14/8(築23年)
交通	・JR中央本線「土岐市」駅 徒歩約25分(約2,000m) ・市民バス「浅野」停 徒歩約4分(約250m) 〔「土岐市駅前」停まで所要時間6分〕	建ぺい率	60%	現況	空家 (※施工中)	用途地域	第1種住居地域	土地の権利	所有権
		容積率	200%	防火指定	法22条区域	その他の制限	景観法 / 盛土規制法	入居可能時期	相談
学区	肥田小学校・肥田中学校	設備	公営水道・公共下水・プロパンガス・中部電力		接道状況	南側の公道(幅員約5.8m)に約13.6m接する		取引形態	売主

※各施設の距離・時間は地図上の道路距離をもとに《徒歩1分=80m / 車1分=400m》として概算。信号待ち時間等は含まず(実際の通学路は各学校指定の経路になります) / ※図面・完成予想イメージ画像と現況に相違がある場合は現況優先

Panasonic Builders Group | パナソニックビルダーズグループ

AIMOKU 愛岐木材住建株式会社 岐阜県土岐市泉西原町1丁目4番地の1

宅地建物取引業免許 岐阜県知事(10)第2702号 / 建設業許可 岐阜県知事(特-6)第7798号
一級建築士事務所 岐阜県知事登録 第12856号 / (社)岐阜県宅地建物取引業協会会員

0572-55-4051

(お電話受付時間: 9:00~18:00)

LINE公式アカウント

@aimoku



家サイト



土地サイト



Instagram



Youtube

お問い合わせはお電話またはLINEにて承ります!