

3,280万円

※土地代込

※消費税込 ※諸経費別

※指定仲介業者あり(仲介手数料はかかりません)

周辺施設が充実した利便性の高い立地!

広々とした約130坪の土地・約60坪の2階建住宅!

便利な倉庫付き! 南面道路につき日当たりも期待できます!

この物件の
Google Mapこの物件の
詳細ページ

物件仕様

オール電化

約20坪の倉庫付き

設備仕様

システムキッチン / IHクッキングヒーター
(3口) / システムバス / 追焚機能 / 電気給湯器 / 洗面化粧台 / トイレ2ヶ所 / フローリング / 畳 / クッションフロア / タイル床材 / クローゼット / 押入 / 仏間 / 床の間 / 照明器具 / モニター付インターホン / ベランダ / 雨戸 / 庭

その他

■ 倉庫付き

構造階数：鉄骨造 1階
延べ床面積：69.32㎡ (20.96坪)
築年月：平成9年4月 (築29年)

間取図 6LDK+S+ベランダ

☑ 天候の影響を受けにくい
南向きのベランダ付き

☑ 家族構成やライフスタイル
の変化に合わせて
2室にセパレート可能な
12帖の洋室

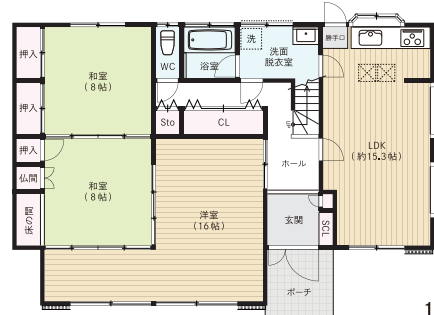
☑ キッチンと洗面脱衣室が
横並びの家事ラク動線

☑ 第2のリビングとしても
使える16帖の洋室

☑ 2つの和室を開放すれば
洋室と合わせて
32帖の開放的な空間が可能に



2F



1F

写真



周辺環境

- ・ 瑞浪小学校 徒歩約8分 (約600m)
- ・ 瑞浪中学校 徒歩約25分 (約2,000m)
- ・ 瑞浪市立瑞浪幼稚園 徒歩約10分 (約800m)
- ・ ゲンキー 瑞浪店 徒歩約8分 (約600m)
- ・ ローソン 瑞浪北小田町店 徒歩約8分 (約600m)

物件概要

土地面積	429.93㎡ (130.05坪)	建物面積	198.74㎡ (60.11坪) [1F:112.62㎡ / 2F:86.12㎡]		間取り	6LDK+S(+ベランダ)	駐車場	5台(車種による)	
所在地	瑞浪市下沖町2丁目24番1・3	構造階数	木造2階建	地目	宅地	都市計画	非線引き区域	築年	H8/3(築30年)
交通	JR中央本線「瑞浪」駅 徒歩約20分 (約1,600m)	建ぺい率	60%	現況	空家	用途地域	準工業地域	土地の権利	所有権
		容積率	200%	防火指定	法22条区域	その他の制限	景観法 / かけ条例 / 水防法 / 都市再生特別措置法 / 盛土規制法	入居可能時期	即入居可 (残代金精算後)
学区	瑞浪小学校・瑞浪中学校	設備	公営水道 / 公共下水 / 中部電力			接道状況	南側の公道(幅員約6.0m)に約17.2m	取引形態	売主

※各施設の距離・時間は地図上の道路距離をもとに《徒歩1分=80m / 車1分=400m》として概算。信号待ち時間等は含まず(実際の通学路は各学校指定の経路になります) / ※図面・完成予想イメージ画像と現況に相違がある場合は現況優先

Panasonic Builders Group | パナソニックビルダーズグループ



AIMOKU

愛岐木材住建株式会社 岐阜県土岐市泉西原町1丁目4番地の1

宅地建物取引業免許 岐阜県知事(10)第2702号 / 建設業許可 岐阜県知事(特-6)第7798号
一級建築士事務所 岐阜県知事登録 第12856号 / (社)岐阜県宅地建物取引業協会会員

0572-55-4051

(お電話受付時間：9:00～18:00)

LINE公式アカウント

@aimoku



家サイト



土地サイト



Instagram



Youtube

お問い合わせはお電話またはLINEにて承ります!