

土岐市泉町定林寺

販売価格 販売戸数：1 / 総戸数：1

3,480万円

太陽光37枚(8.3kw)

蓄電池9.8kw

外構完了済み

※税込 ※諸経費別

西洞公園まで徒歩1分の泉小学校校区！

スーパー・コンビニ・ドラッグストアも徒歩15分圏内！

子育て世帯にオススメの立地です！

この物件の
Google Map →



交通 ・土岐市民バス「定林寺駐在所前」停 徒歩約6分
・JR中央線「土岐市」駅 車約6分

周辺環境 泉小学校 徒歩約13分 / 泉中学校 徒歩約20分
みやまえ保育園 徒歩約3分
・西洞公園 徒歩約1分
・ラ・ムー土岐店 / ゲンキー 定林寺店 徒歩約11分

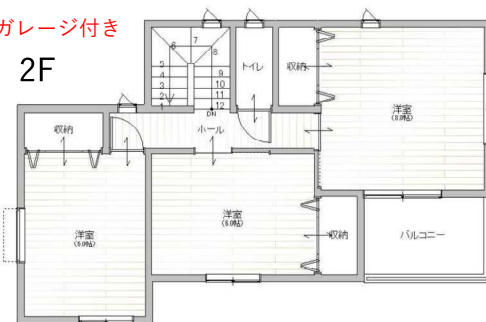


1F



250万円相当のガレージ付き

2F



土地面積	250.93㎡(75.90坪)	建物面積	106.82㎡(32.31坪) [1F:59.62㎡/2F:47.20㎡]			間取り	4LDK	駐車場	4台(車種による)
所在地	土岐市泉町定林寺534番36	構造階数	木造2階建	地目	宅地	都市計画	非線引き区域	取引形態	仲介(専任媒介)
交通	・市民バス「定林寺駐在所前」停 徒歩約6分(約450m) ・JR中央線「土岐市」駅 車約6分(約2.3km)	建ぺい率	60%	現況	居住中	用途地域	第一種住居地域	土地の権利	所有権
		容積率	200%	設備	公営水道・公共下水・中部電力・個別プロパン			入居可能時期	相談
学区	泉小学校・泉中学校	その他の制限	法22条区域	接道状況	西側の位置指定道路(幅員約6m)に接する			築年月	2018/4

※各施設の距離・時間は地図上の道路距離をもとに《徒歩1分=80m / 車1分=400m》として概算。信号待ち時間等は含まず ※面積計測方式：公簿 ※家具・家電等は付きません

Panasonic Builders Group | パナソニックビルダースグループ

AIMOKU 愛岐木材住建株式会社 岐阜県土岐市泉西原町1丁目4番地の1

宅地建物取引業免許 岐阜県知事(10)第2702号 建設業許可 岐阜県知事(般-3)7798号(社)岐阜県宅地建物取引業協会会員

0572-55-4051

(お電話受付時間：9:00～18:00)

LINE公式アカウント

@aimoku



【建築条件付き宅地分譲とは】土地売買契約後3ヶ月以内に、当社《愛岐木材住建株式会社》と建築請負契約を締結していただくことを条件として販売するものです。この期間内に住宅の建築をしないことが確定したとき、または建築請負契約が成立しなかった場合は、土地売買契約は白紙となり受領した土地代金は全額無利息にて返却いたします。