

土岐市泉町定林寺

販売価格 販売区画数：1 / 総区画数：1

1,480万円 568.13 m²
171.85 坪

※舗装済み部分含む ※実測時、面積の多少の増減が発生する場合あり ※諸経費別 ※税込価格

ラ・ムー土岐店まで徒歩5分!

進入路部分は舗装済! 外部からの視線が気にならない

落ち着いた生活が望める旗竿地!

この物件の
Google Map →



この物件の
詳細ページ →



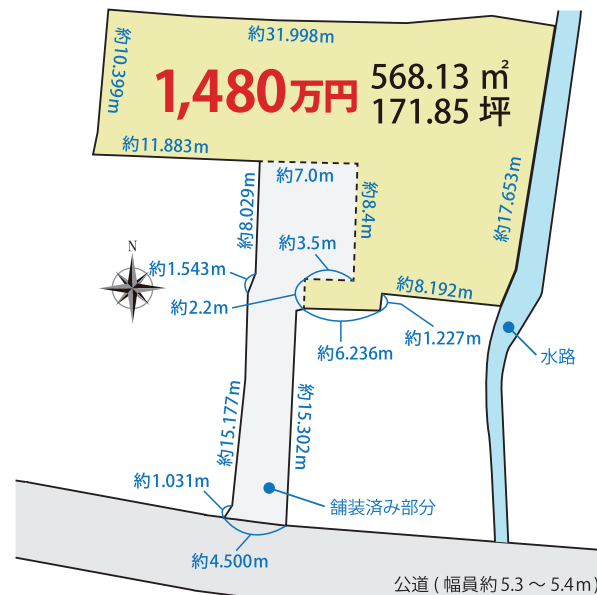
- 交通**
- ・土岐市民バス「土居北(記念町)」停……徒歩約1分
 - ・JR中央線「土岐市」駅……車約6分/徒歩約27分



- 周辺環境**
- ・泉小学校……徒歩約13分
 - ・泉中学校……徒歩約20分
 - ・ラ・ムー土岐店/ゲンキー定林寺店……徒歩約5分
 - ・コメリハード&グリーン土岐店……徒歩約4分



区画図 建築条件付き宅地/完成宅地



所在地	土岐市泉町定林寺字仲田 79番1・81番13(予定)	地目	宅地	都市計画	非線引き区域	取引形態	売主
交通	・市民バス「土居北(記念町)」停 徒歩約1分(約50m) ・JR中央線「土岐市」駅 車約6分(約2.2km)	建ぺい率	60%	用途地域	第一種住居地域	引渡し	相談
		容積率	200%	設備	公営水道・公共下水・個別プロパン・中部電力	土地の権利	所有権
学区	泉小学校・泉中学校	防火指定	法22条区域	接道状況	南側の公道(幅員約5.3~5.4m)に接する	その他の制限	景観法・特別工業地区

※各施設の距離・時間は地図上の道路距離をもとに《徒歩1分=80m/車1分=400m》として概算。信号待ち時間等は含まず

Panasonic Builders Group | パナソニックビルダースグループ



愛岐木材住建株式会社 岐阜県土岐市泉西原町1丁目4番地の1

宅地建物取引業免許 岐阜県知事(10)第2702号 建設業許可 岐阜県知事(般-3)7798号 (社)岐阜県宅地建物取引業協会会員

0572-55-4051

(お電話受付時間：9:00~18:00)

LINE公式アカウント

@aimoku



【建築条件付き宅地分譲とは】土地売買契約後3ヶ月以内に、当社《愛岐木材住建株式会社》と建築請負契約を締結していただくことを条件として販売するものです。この期間内に住宅の建築をしないことが確定したとき、または建築請負契約が成立しなかった場合は、土地売買契約は白紙となり受領した土地代金は全額無利息にて返却いたします。