

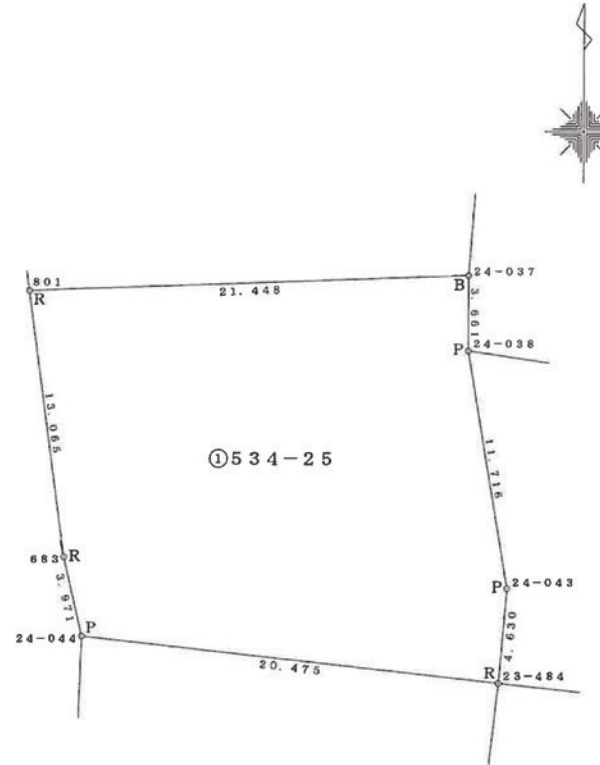
地積測量図

土岐市泉町定林寺(1区画)

所在地：土岐市泉町定林寺字竈534番25

座標求積表

地番	① 534-25				
N O.	X _n	Y _n	Y _{n+1} - Y _{n-1}	X _n (Y _{n+1} - Y _{n-1})	
683	-69529.974	2784.024	-2.659	184880.200866	
801	-69517.028	2782.266	19.676	-1367817.042928	
24-037	-69516.248	2803.700	21.444	-1490706.422112	
24-038	-69519.909	2803.710	1.968	-136815.180912	
24-043	-69531.460	2805.668	1.568	-109025.329280	
23-484	-69536.074	2805.278	-20.743	1442386.782982	
24-044	-69533.841	2784.925	-21.254	1477872.256614	
			合計	775.265230	
			合計面積	387.6326150	
			地積	387.63	m ²



既知点の地籍図根多角点座標一覧表

測点名	X座標	Y座標
P-1	-69524.604	2758.812
PP 102-2	-69579.071	2779.700

符号	境界杭の種類
C	コンクリート杭
P	プラスチック杭
B	瓦
R	金属標
K	刻み
H	計算点

座標系 世界測地系 VII系 測量年月日 平成28年12月12日 座標変換 —
(測地成果2011)

縮尺 1/250